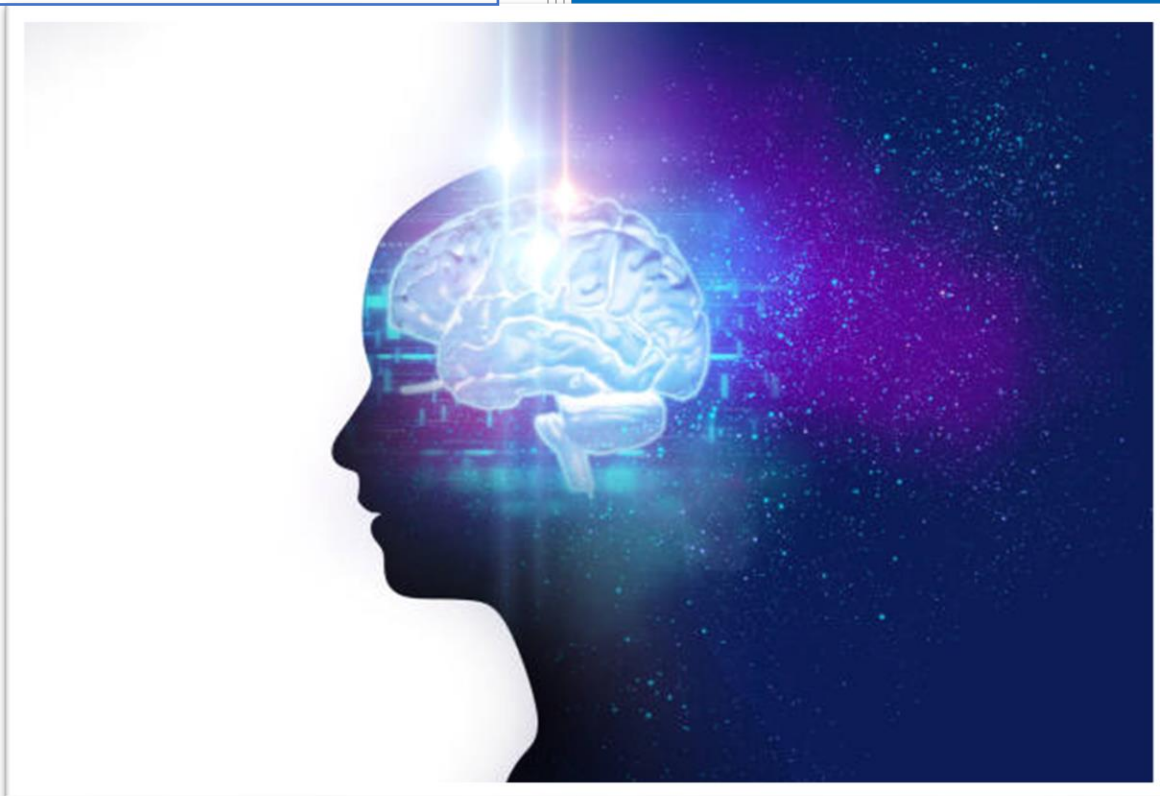


Curso Teórico-Clínico
“Psicología del Dolor: Evaluación e
intervención basadas en evidencia”

2024



Centro del Dolor CHILE

Area Docencia

www.educacionendolor.cl

[Escriba aquí]



I. Identificación del curso

Nombre del curso:

“Psicología del Dolor: evaluación e intervención basadas en evidencia”

Docente a cargo:

PhD © Ps.Mg. Alejandra Rodríguez, Chile.

Docentes invitadas:

PhD.Ps.Guadalupe Rosales, Argentina.

PhD.Ps.Kslga.Mayte Serrat, España.

Mg.Soclga.Tamara Arratia, Chile.

II. Descripción del curso

Este curso propone la revisión sistemática de todos los factores psicológicos, cognitivos y afectivos que participan en el dolor crónico no oncológico (DCNO) con evidencia desde diferentes modelos teóricos tanto de Salud como en dolor. Además, incluye conocer los instrumentos que permiten medir dichos factores y aprender a utilizarlos.

Se entenderá, además al dolor físico persistente como lo define la Asociación Internacional para el estudio del dolor (IASP) en su última revisión 2020, donde recalca que es una experiencia personal emocional desagradable, dando énfasis a la vertiente psicológica en el dolor físico.

El presente curso, además, se centra en pacientes adultos y comprende el dolor físico persistente de origen benigno como una condición en sí misma que debe ser abordada desde el Modelo Biopsicosocial tanto en la evaluación como el tratamiento, a través de un equipo interdisciplinario (IASP, 2004; 2020).

[Escriba aquí]

Este curso es un seminario de larga duración (4 meses) y tiene un enfoque teórico-clínico, lo que implica que los factores psicológicos se revisarán desde lo teórico, la evidencia y desde el análisis de diversos casos clínicos como también se abordarán estrategias terapéuticas de intervención.

Objetivos principales

- Conocer los factores psicológicos cognitivos, afectivos, motivacionales desde la evidencia, así como los modelos teóricos que están a la base y los instrumentos (cuestionarios) que los miden.
- Conocer diferentes perfiles de personalidad en patologías que cursan dolor y la relevancia de esta variable.
- Comprender desde la perspectiva de la Psicología, la compleja experiencia del dolor físico persistente y la importancia de la evaluación e intervención de factores psicológicos en el dolor.
- Identificar los principales costos sanitarios en el dolor y las interconsultas a psiquiatría.
- Aplicar los conocimientos teóricos en torno a los factores cognitivos y afectivos revisados a un caso clínico, utilizando de manera crítica y reflexiva los datos recogidos a través de los instrumentos revisados a lo largo del curso como de los antecedentes de las entrevistas clínicas.
- Identificar abordajes terapéuticos psicológicos con evidencia.

Contenidos del curso

- Factores relacionales:
 - Alianza Terapéutica
 - Competencias del terapeuta.
- Factores Cognitivos en dolor:
 - Creencias en salud y en dolor
 - Pensamientos Automáticos Negativos (PANS)
 - Funciones Ejecutivas: la relevancia del procesamiento de información (PI)
 - Catastrofización

[Escriba aquí]

- Autoeficacia
- Percepción de control
- Locus de control en Salud
- Afrontamiento (coping)
- Factores protectores:
 - Optimismo disposicional
 - Autocompasión
 - Resiliencia
 - Gratitud
- Factores afectivos en el dolor:
 - Fundamentos teóricos de las emociones
 - Desesperanza-Depresión
 - Costos sanitarios en el dolor crónico
 - Ansiedad-sensibilidad a la ansiedad-trastornos ansiosos
 - Miedo- Kinesiofobia
 - Sentimiento de injusticia-rabia-ira
 - Sentimiento de incontrolabilidad
 - Modelos teóricos a la base (Modelo miedo-ansiedad-evitación en el dolor, Modelo de estrés y afrontamiento, Modelos cognitivos de las emociones, Modelos atribucionales)
- Personalidad en patologías musculoesqueléticas
- Psicósomática y dolor: el cuerpo como expresión de síntomas
- Principales abordajes en el dolor:
 - TCC: Segunda y tercera generación
 - Mindfulness

III. Dirigido a

Este curso va dirigido a profesionales del área de la Salud, terapeutas corporales, que deseen aproximarse al dolor físico persistente desde una perspectiva psicológica.

[Escriba aquí]

Constituye una primera aproximación que espera enriquecer la perspectiva de cada profesional e incentivar a la formación en dolor.

Han participado médicos, kinesiólogos, psicólogos, nutricionistas y fonoaudiólogos como alumnos de los últimos años de psicología, quienes se inscriben en busca de herramientas psicológicas y para lograr una comprensión más global de la experiencia dolorosa, contenidos ausentes en sus formaciones disciplinares de pre y postgrado en todas las profesiones.

IV. Modalidad del curso

Curso completamente online con modalidad sincrónica que comprende:

1. **Sesiones sincrónicas:** Sesiones semanales de 2 horas cronológicas cada una.
2. **Docencia autónoma:** Realización personal de actividades asociadas (lecturas de paper). Total horas: 2 horas semanales.
3. **Duración del curso:** 4 meses.
 - **Total Sesiones:** 16 sesiones.
 - **Total de horas del curso:** 32 sincrónicas + 32 docencia autónoma = 64 horas cronológicas.
 - La certificación se emite por parte del Centro del Dolor Chile SpA. Para optar a esta certificación, se debe tener un 80% de asistencia al curso como realizar una presentación final de un trabajo de revisión teórica. De lo contrario, el (la) estudiante no recibirá la certificación correspondiente.
 - Este seminario NO TIENE CALIFICACION, por lo cual no sirve para aumentar ingresos en establecimientos públicos.

V. Postulación y Admisión

1. Requisitos de ingreso: Ser profesional del área de la salud o estudiante de 4to ó 5to.año de una carrera del área de la salud.

[Escriba aquí]

2. Mandar cv y número de registro de profesional de la Salud en su defecto certificado de alumno regular para postular a info@centrodeldolor.cl

VI. Arancel

El valor del curso es de \$400.000 pesos chilenos o su equivalente en dólares americanos o euros. Las formas de pago son:

1. Al contado vía transferencia el total del curso, con un descuento del 10 %.
2. En cuotas, desde la tarjeta de crédito o vía transferencia \$100.000 mensuales por 4 meses, estos deben pagarse a través de una transferencia a la cuenta del Centro del Dolor los primeros cinco días de cada mes en curso. Previamente, se debe dejar documento (cheque) por el monto total, para asegurar el pago mensual, que será entregado al final del curso cuando las cuotas hayan sido pagadas en su totalidad, de lo contrario, se cobrará el cheque.
3. 10% de descuento a estudiantes y socios activos de las asociaciones, centros o sociedades en alianzas o convenios con el Centro del Dolor.
4. Si el alumno se retira antes del fin del curso, no se devolverá el dinero.
5. Para los alumnos extranjeros se cuenta con el pago vía PayPal.
6. Con cada pago parcial o total del curso, se emitirá una factura a nombre del alumno inscrito.